

BLACK MOUNTAIN MINING (EDMS) BPK

VAALHOEK PROSPEKTEERREG PROJEEK

AGTERGRONDINLIGTINGSDOKUMENT

DMR VERWYSINGS NOMMER:

NC30/5/1/1/2/12396 PR

PROJEEK INLEIDING:

Environmental Impact Management Services (Edms) Bpk (EIMS), 'n onafhanklike omgewings konsultasie firma, is aangestel deur Black Mountain Mining (Edms) Bpk (die aansoeker), om te assisteer met die voorbereiding en indiening van 'n omgewingsmagtigings aansoek, 'n basiese evalueringsverslag (BAR) en omgewingsbestuursprogram (EMPR), asook die uitvoering van 'n openbare deelname proses, ter ondersteuning van 'n aansoek vir 'n prospekterreg.

DOEL VAN DIE AGTERGONDINLIGTINGDOKUMENT (BID):

Die doel van die BID is om:

- o 'n Oorsig te gee van die omgewingsmagtigings proses vir die voorgestelde Black Mountain Mining prospekterreg in terme van die Minerale en Petroleum Hulpbron Ontwikkelings Wet (Wet 28 van 2002, soos gewysig) (MPRDA) en gelyste aktiwiteite van die Wet op Nasionale Omgewingsbestuur (Wet 107 van 1998) (NEMA) onderneem sal word;
- o 'n Breë begrip te verskaf van die voorgestelde projek en B&GPe die geleentheid te bied om kommentaar of besware met betrekking tot die projek in te dien; en
- o B&GPe in kennis te stel van die voorbereiding van die BAR wat kommentaar van B&GPe sal insluit en aanspreek, vir voorlegging aan die bevoegde owerheid vir besluitneming en beoordeling.

LIGGING, SKAAL EN OMVANG VAN DIE VOORGESTELDE PROJEEK:

Die voorgestelde prospektering gebied is ongeveer 187 kilometers Suid Wes van die dorp Upington en 193 kilometer Suid Oos van die dorp Aggeneys, Noord-Kaap Provinsie. Die Vaalhoek prospekterreg projek beslaan 'n oppervlak van ongeveer 30 150,5 hektaar. Table 1 toon die lys van eiendomme wat deur die aansoek geraak word.

PROJEEK BESKRYWING:

Black Mountain Mining (Edms) Bpk, het 'n aansoek vir 'n prospekterreg ingedien om te bepaal of ekonomiese lewensvatbare minerale bronne Ysterhoudende en basismetale (Koper, Yster Lood, Sink, Mangaan, Nikkel en Molibdeen) en alle verwante metale en minerale. Edelmetale (gouderts, silwererts) en alle verwante metale en minerale in die aansoek area voorkom. Beide nie-indringende en indringende prospekteringstegniese sal toegepas word. Die teiken geologiese formasie is die Boesmanland Groep.

Die aansoek sal 'n gefaseerde benadering volg, en die projek sal verdeel word in verskeie opeenvolgende fases. Die verskillende fases en tydskedules van die voorgestelde prospekterreg sal, volgens aard, afhanklik wees van die resultate wat tydens die voorafgaande fase ingesamel is. Die projek sluit die gebruik van beide nie-indringende en indringende prospektertegniese in.

Nie-Indringende Prospektertegniese

Die projek sal die volgende nie-indringende tegniese insluit:

- Rekenaar-en literatuur studies;
- Plaaslike lug geofisiese opnames;
- Grond geofisiese opnames en geologiese kartering;
- Samestelling, interpretasie en modellering van data;
- Gedetailleerde grond-geofisiese analise op individuele geminaliseerde teikens om die potensiële omvang te bepaal;
- Analitiese Pre-uitvoerbaarheidstudie. (Analytical desktop pre-feasibility study)

Indringende Prospekteringstegniese

Die volgende indringende prospekteringstegniese sal toegepas word tydens prospektering:

- Eksplorasi Boorgate;
- Boorgate om kontinuïteit van die mineralisasie en grootte van potensiële mineral reserves te bevestig;

- Hulpbron definisie Boring (Resource Definition Drilling)

DUUR VAN AKTIWITEITE:

Die Prospekterreg projek is geskeduleer om te plaas te vind oor 'n tydperk van 5 jaar

NEMA GELYSDE AKTIWITEITE:

Die volgende NEMA-gelyste aktiwiteite word ingesluit by hierdie aansoek:

- Kennisgewing 1 Aktiwiteit 20: Aktiwiteite wat direk verband hou met prospektering van minerale hulpbronne, insluitend die werking van daardie aktiwiteit van 'n prospekterreg in terme van Artikel 16 van die MPRDA, insluitend gepaardgaande infrastruktuur, strukture en grondwerke wat direk verband hou met prospektering van 'n minerale hulpbron.
- Kennisgewing 1 Aktiwiteit 27: Die opruiming van 'n oppervlakte van 1 hektaar of meer, maar minder as 20 hektaar inheemse plantegroei.
- Kennisgewing 3 Aktiwiteit 12 g ii: Die verwydering van 300 viekante meter of meer inheemse plantegroei behalwe waar sulke verwydering nodig word vir onderhoud doeleindes soos uitgeset in 'n onderhoudsbestuursplan: In die Noord-Kaap: Binne kritiese biodiversiteitsareas geïdentifiseer in biostreeksplanne.

TIPIESE IMPAKTE WAT VERBAND HOU MET DIE VOORGESTELDE AKTIWITEITE:

Nie-indringende en indringende prospektering tegnieke sal gebruik word. Terrein toegang sal verwag word tydens die topografiese en geofisiese opnames. Potensiële impakte wat mag voorkom as gevolg van die voorgestelde aktiwiteite is soos volg:

- Bogrond verwydering;
- Plantegroei verwydering;
- Oppervlakte en grondwater besoedeling;
- Geraas en lugbesoedeling; en
- Algemene en gevaarlike afval generasie.

HOE OM BETROKKE TE RAAK:

As 'n B&GP moet u seker maak dat u geregistreer is as 'n B&GP vir die prospekterreg en dat u enige kommentaar, knelpunte of besware aan EIMS verskaf binne die vasgestelde tydraamwerk voorsien. U kan registreer as 'n B&GP deur enige van die volgende wyses gebruik te maak:

1. Per epos, faks, brief of telefoon oproep geadresseer aan die kontakpersoon aangedui aan die einde van die dokument;
2. Deur die nagaan en kommentaar van die verslae.

Ten einde te verseker dat u geïdentifiseer en geregistreer is as 'n B & GP, dien asseblief u naam, kontakbesonderhede en die rede vir u belangstelling, skriftelik of telefonies in by Environmental Impact Management Services (Edms) Bpk. Let asseblief daarop dat slegs geregistreeerde B& GPe ingesluit sal word in toekomstige korrespondensie met betrekking tot hierdie projek. Stuur asseblief enige navrae, kommentaar, knelpunte of kwessies (insluitende die verwysingsnommer 1304-6) aan:

Environmental Impact Management Services (Edms) Bpk

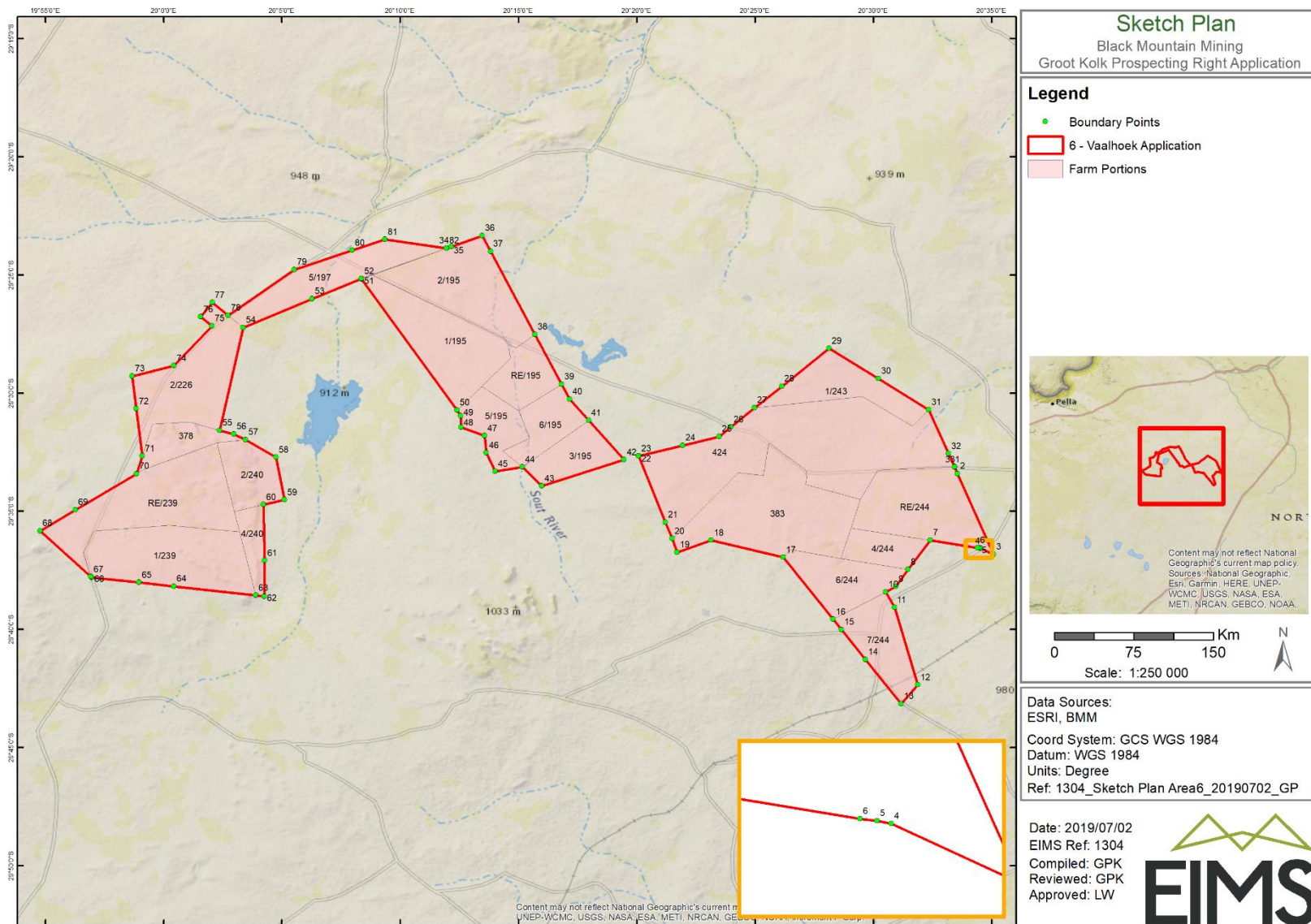
Kontak persoon: GP Kriel

Verwysingsnommer: 1304-6

Posadres: P.O.Box 19731, Tecoma, 5214

Telefoon: (043) 722 7572 / **Faks:** 086 571 9047

Epos: vaalhoek@eims.co.za



Figuur 1: Liggingskaart

Table 1: Eiendomme wat geraak word deur die Vaalhoek-aansoek

Nr.	Registered Land Description	Magisterial District	Extent (Ha)	Title Deed/Diagram Deed	SG Code
1	Farm Loog Kolkjes 195 Portion 0 RE	Kenhardt	1688.3822	T13926/2006CTN	C0360000000001950000
2	Farm Loog Kolkjes 195 Portion 1	Kenhardt	4261.466378	T69406/2015CTN	C03600000000019500001
3	Farm Loog Kolkjes 195 Portion 2	Kenhardt	4232.2797	T13926/2006CTN	C03600000000019500002
4	Farm Loog Kolkjes 195 Portion 3	Kenhardt	1715.919782	T18092/1999CTN	C03600000000019500003
5	Farm Loog Kolkjes 195 Portion 5	Kenhardt	1730.030602	T76872/1998CTN	C03600000000019500005
6	Farm Loog Kolkjes 195 Portion 6	Kenhardt	1698.47877	T18092/1999CTN	C03600000000019500006
7	Farm Adjoining Geelvoer 197 Portion 5	Kenhardt	3040.694649	T75653/1989CTN	C03600000000019700005
8	Farm T Caimoeps Laagte 226 Portion 2	Kenhardt	4240.160157	T75661/1989CTN	C03600000000022600002
9	Farm Zeven Paard 239 Portion 0	Kenhardt	5612.339875	T455/2000CTN	C03600000000023900000
10	Farm Zeven Paard 239 Portion 1	Kenhardt	4955.428821	T103111/2006CTN	C03600000000023900001
11	Farm Hendrik Zyn Puts 240 Portion 2	Kenhardt	1801.725102	T455/2000CTN	C03600000000024000002
12	Farm Hendrik Zyn Puts 240 Portion 4	Kenhardt	931.828297	T103111/2006CTN	C03600000000024000004
13	Farm Boomen Rivier 243 Portion 1	Kenhardt	2616.718309	T42465/2011CTN	C03600000000024300001
14	Farm Jagt Kolk 244 Portion 0 RE	Kenhardt	4112.1485	T64503/2010	C03600000000024400000
15	Farm Jagt Kolk 244 Portion 4	Kenhardt	1286.29	T64503/2010	C03600000000024400004
16	Farm Jagt Kolk 244 Portion 6	Kenhardt	2390.242789	T106053/2000CTN	C03600000000024400006
17	Farm Jagt Kolk 244 Portion 7	Kenhardt	2372.748603	T106054/2000CTN	C03600000000024400007
18	Farm Vaalhoek 378 Portion 0	Kenhardt	1352.423261	T455/2000CTN	C03600000000037800000
19	Farm Farm 383 Portion 0	Kenhardt	6257.414131	T64504/2010CTN	C03600000000038300000
20	Farm Plaas 424 Portion 0	Kenhardt	10695.66135	T90097/2002CTN	C03600000000042400000
	TOTAL AREA (HA)		66042		

Hierdie eiendomme kan verander na die aanvaarding van die Prospekteerreg- aansoeke deur die DMR. Indien die aansoekarea verander, sal die opgedateerde eiendomme in die konsep Basiese Evalueeringsverslag voorsien word wat beskikbaar sal wees vir publieke kommentaar.