

BLACK MOUNTAIN MINING (EDMS) BPK

GROOT KOLK PROSPEKTEERREG PROJEEK

AGTERGRONDINLIGTINGSDOKUMENT

DMR VERWYSINGS NOMMER:

NC30/5/1/1/2/12392 PR

PROJEK INLEIDING:

Environmental Impact Management Services (Edms) Bpk (EIMS), 'n onafhanklike omgewings konsultasie firma, is aangestel deur Black Mountain Mining (Edms) Bpk (die aansoeker), om te assisteer met die voorbereiding en indiening van 'n omgewingsmagtigings aansoek, 'n basiese evalueringsverslag (BAR) en omgewingsbestuursprogram (EMPR), asook die uitvoering van 'n openbare deelname proses, ter ondersteuning van 'n aansoek vir 'n prospekterreg.

DOEL VAN DIE AGTERGONDINLIGTINGDOKUMENT (BID):

Die doel van die BID is om:

- o 'n Oorsig te gee van die omgewingsmagtigings proses vir die voorgestelde Black Mountain Mining prospekterreg in terme van die Minerale en Petroleum Hulpbron Ontwikkelings Wet (Wet 28 van 2002, soos gewysig) (MPRDA) en gelyste aktiwiteite van die Wet op Nasionale Omgewingsbestuur (Wet 107 van 1998) (NEMA) onderneem sal word;
- o 'n Breë begrip te verskaf van die voorgestelde projek en B&GPe die geleentheid te bied om kommentaar of besware met betrekking tot die projek in te dien; en
- o B&GPe in kennis te stel van die voorbereiding van die BAR wat kommentaar van B&GPe sal insluit en aanspreek, vir voorlegging aan die bevoegde owerheid vir besluitneming en beoordeling.

LIGGING, SKAAL EN OMVANG VAN DIE VOORGESTELDE PROJEEK:

Die voorgestelde prospektering gebied is ongeveer 187 kilometers Suid Wes van die dorp Upington en 193 kilometer Suid Oos van die dorp Aggeneys, Noord-Kaap Provinsie. Die Groot Kolk prospekterreg projek beslaan 'n oppervlak van ongeveer 30 150,5 hektaar. Table 1 toon die lys van eiendomme wat deur die aansoek geraak word.

PROJEK BESKRYWING:

Black Mountain Mining (Edms) Bpk, het 'n aansoek vir 'n prospekterreg ingedien om te bepaal of ekonomiese lewensvatbare minerale bronne Ysterhoudende en basismetale (Koper, Yster Lood, Sink, Mangaan, Nikkel en Molibdeen) en alle verwante metale en minerale. Edelmetale (gouderts, silwererts) en alle verwante metale en minerale in die aansoek area voorkom. Beide nie-indringende en indringende prospekteringstegniese sal toegepas word. Die teiken geologiese formasie is die Boesmanland Groep.

Die aansoek sal 'n gefaseerde benadering volg, en die projek sal verdeel word in verskeie opeenvolgende fases. Die verskillende fases en tydskedules van die voorgestelde prospekterreg sal, volgens aard, afhanklik wees van die resultate wat tydens die voorafgaande fase ingesamel is. Die projek sluit die gebruik van beide nie-indringende en indringende prospektertegniese in.

Nie-Indringende Prospektertegniese

Die projek sal die volgende nie-indringende tegniese insluit:

- Rekenaar-en literatuur studies;
- Plaaslike lug geofisiese opnames;
- Grond geofisiese opnames en geologiese kartering;
- Samestelling, interpretasie en modellering van data;
- Gedetailleerde grond-geofisiese analise op individuele gemeneraliseerde teikens om die potensiële omvang te bepaal;
- Analitiese Pre-uitvoerbaarheidstudie. (Analytical desktop pre-feasibility study)

Indringende Prospekteringstegniese

Die volgende indringende prospekteringstegniese sal toegepas word tydens prospektering:

- Eksplorasi Boorgate;
- Boorgate om kontinuïteit van die mineralisasie en grootte van potensiële mineral reserves te bevestig;

- Hulpbron definisie Boring (Resource Definition Drilling)

DUUR VAN AKTIWITEITE:

Die Prospekterreg projek is geskeduleer om te plaas te vind oor 'n tydperk van 5 jaar

NEMA GELYSDE AKTIWITEITE:

Die volgende NEMA-gelyste aktiwiteite word ingesluit by hierdie aansoek:

- Kennisgewing 1 Aktiwiteit 20: Aktiwiteite wat direk verband hou met prospektering van minerale hulpbronne, insluitend die werking van daardie aktiwiteit van 'n prospekterreg in terme van Artikel 16 van die MPRDA, insluitend gepaardgaande infrastruktuur, strukture en grondwerke wat direk verband hou met prospektering van 'n minerale hulpbron.
- Kennisgewing 1 Aktiwiteit 27: Die opruiming van 'n oppervlakte van 1 hektaar of meer, maar minder as 20 hektaar inheemse plantegroei.
- Kennisgewing 3 Aktiwiteit 12 g ii: Die verwydering van 300 viekante meter of meer inheemse plantegroei behalwe waar sulke verwydering benodig word vir onderhoud doeleindes soos uitgeset in 'n onderhoudsbestuursplan: In die Noord-Kaap: Binne kritiese biodiversiteitsareas geïdentifiseer in biostreeksplanne.

TIPIESE IMPAKTE WAT VERBAND HOU MET DIE VOORGESTELDE AKTIWITEITE:

Nie-indringende en indringende prospektering tegnieke sal gebruik word. Terrein toegang sal verwag word tydens die topografiese en geofisiese opnames. Potensiële impakte wat mag voorkom as gevolg van die voorgestelde aktiwiteite is soos volg:

- Bogrond verwydering;
- Plantegroei verwydering;
- Oppervlakte en grondwater besoedeling;
- Geraas en lugbesoedeling; en
- Algemene en gevaarlike afval generasie.

HOE OM BETROKKE TE RAAK:

As 'n B&GP moet u seker maak dat u geregistreer is as 'n B&GP vir die prospekterreg en dat u enige kommentaar, knelpunte of besware aan EIMS verskaf binne die vasgestelde tydraamwerk voorsien. U kan registreer as 'n B&GP deur enige van die volgende wyses gebruik te maak:

1. Per epos, faks, brief of telefoon oproep geadresseer aan die kontakpersoon aangedui aan die einde van die dokument;
2. Deur die nagaan en kommentaar van die verslae.

Ten einde te verseker dat u geïdentifiseer en geregistreer is as 'n B & GP, dien asseblief u naam, kontakbesonderhede en die rede vir u belangstelling, skriftelik of telefonies in by Environmental Impact Management Services (Edms) Bpk. Let asseblief daarop dat slegs geregistreeerde B& GPe ingesluit sal word in toekomstige korrespondensie met betrekking tot hierdie projek. Stuur asseblief enige navrae, kommentaar, knelpunte of kwessies (insluitende die verwysingsnommer 1304-5) aan:

Environmental Impact Management Services (Edms) Bpk

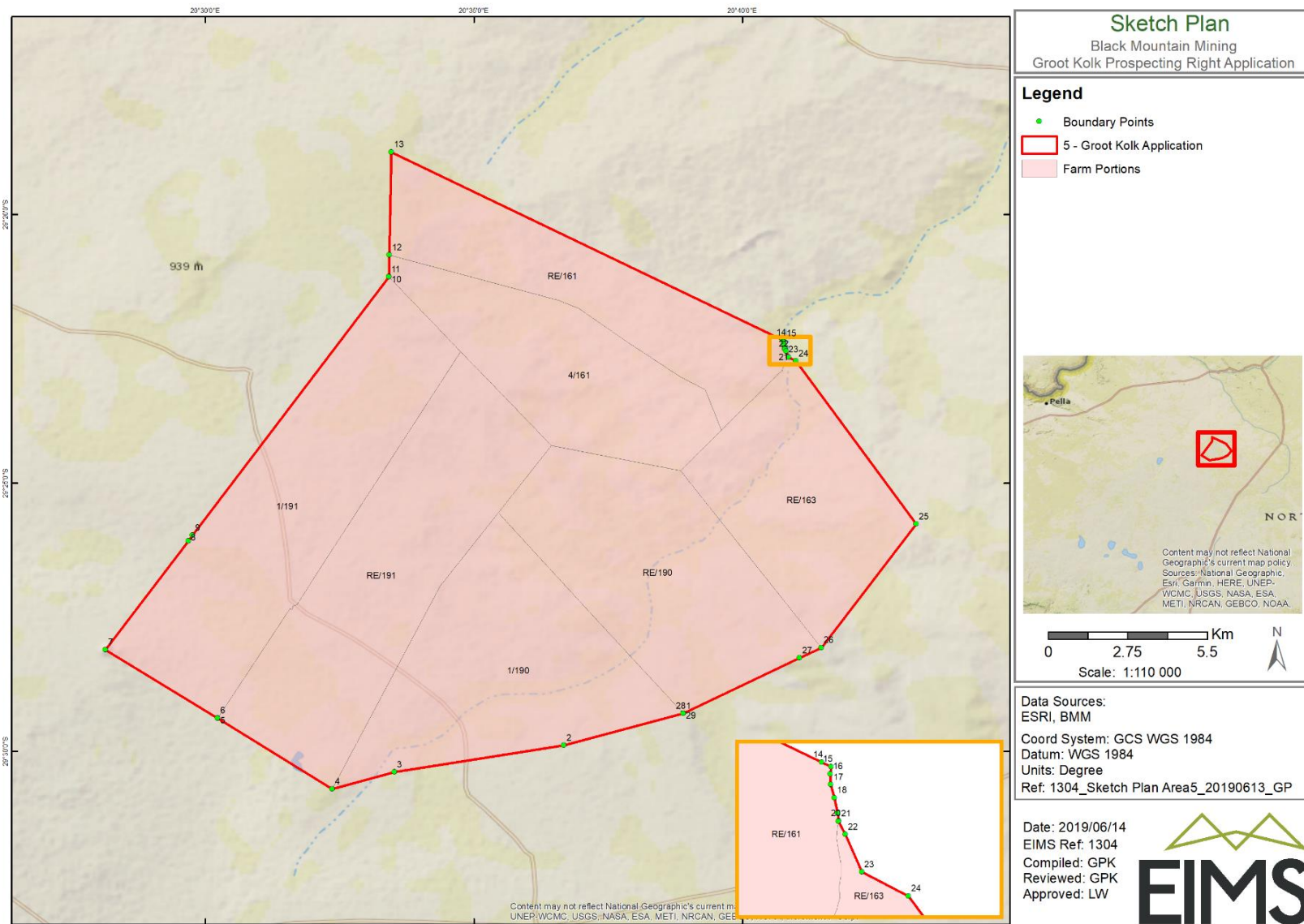
Kontak persoon: GP Kriel

Verwysingsnommer: 1304-5

Posadres: P.O.Box 19731, Tecoma, 5214

Telefoon: (043) 722 7572 / **Faks:** 086 571 9047

Epos: grootkolk@eims.co.za



Figuur 1: Liggingskaart

Table 1: Eiendomme wat geraak word deur die Groot Kolk-aansoek

Nr.	Registered Land Description	Magisterial District	Extent (Ha)	Title Deed/Diagram Deed	SG Code
1	Farm De Tuin Noord 161 Portion 0 RE	Kenhardt Rd	3316,574775	T57793/2016CTN	C03600000000016100000
2	Farm De Tuin Noord 161 Portion 4	Kenhardt Rd	3322,791447	T57792/2016CTN	C03600000000016100004
3	Farm De Tuin Zuid 163 Portion 0 RE	Kenhardt Rd	3471,292509	T24554/1971CTN	C03600000000016300000
4	Farm Groot Kolk 190 Portion 0 RE	Kenhardt Rd	4565,285821	T67338/2007CTN	C03600000000019000000
5	Farm Groot Kolk 190 Portion 1	Kenhardt Rd	4629,074162	T55618/1996	C03600000000019000001
6	Farm Annex Groot Kolk 191 Portion 0 RE	Kenhardt Rd	5322,130701	T1681/1987CTN	C03600000000019100000
7	Farm Annex Groot Kolk 191 Portion 1	Kenhardt Rd	5523,361777	T23349/1986	C03600000000019100001
	TOTAL AREA (HA)		30 150,5		

Hierdie eiendomme kan verander na die aanvaarding van die Prospekteerreg- aansoeke deur die DMR. Indien die aansoekarea verander, sal die opgedateerde eiendomme in die konsep Basiese Evalueeringsverslag voorsien word wat beskikbaar sal wees vir publieke kommentaar.