

OMGEWINGSKENNISGEWING: PROSPEKTEERREG AANSOEK

Kennis geskied hiermee in terme van Artikel 16 van die Minerale en Petroleum Hulpbron Ontwikkelings Wet (Wet No. 28 van 2002) (MPRDA), en Hoofstuk 6 van die Regulasies oor Omgewingsimpakbepaling, 2014, uitgevaardig kragtens die Nasional Wet op Omgewingsbestuur (Wet 107 van 1998, soos gewysig) (NEMA) vir 'n aansoek tot 'n Prospekterreg en Omgewingsmagtiging.

Aard van Aktiwiteit:

Black Mountain Mining (Edms) Bpk, het 'n aansoek vir 'n Prospekterreg ingedien om te bepaal of ekonomiese lewensvatbare minerale bronne van ysterhoudende en basismetale Koper, Yster, Lood, sink, Mangaan, Nikkel, Molibdeen, Goud en Silwer en alle verwante metale en minerale in die aansoek area voorkom. Beide nie-indringende en indringende prospekteringsmetodes sal toegepas word.

Die volgende NEMA-gelyste aktiwiteite word ingesluit by hierdie aansoek aan die bevoegde owerheid, die Departement van Minerale Hulpbronne:

Kennisgewing 1 (GNR 983) Aktiwiteit 20: Aktiwiteite wat direk verband hou met prospektering van minerale hulpbronne, insluitend die werking van daardie aktiwiteit van 'n prospekterreg in terme van Artikel 16 van die MPRDA, insluitend gepaardgaande infrastruktuur, strukture en grondwerke wat direk verband hou met prospektering van 'n minerale hulpbron.

Kennisgewing 1 (GNR 983) Aktiwiteit 27: Die opruiming van 'n oppervlakte van 1 hektaar of meer, maar minder as 20 hektaar inheemse plantegroei.

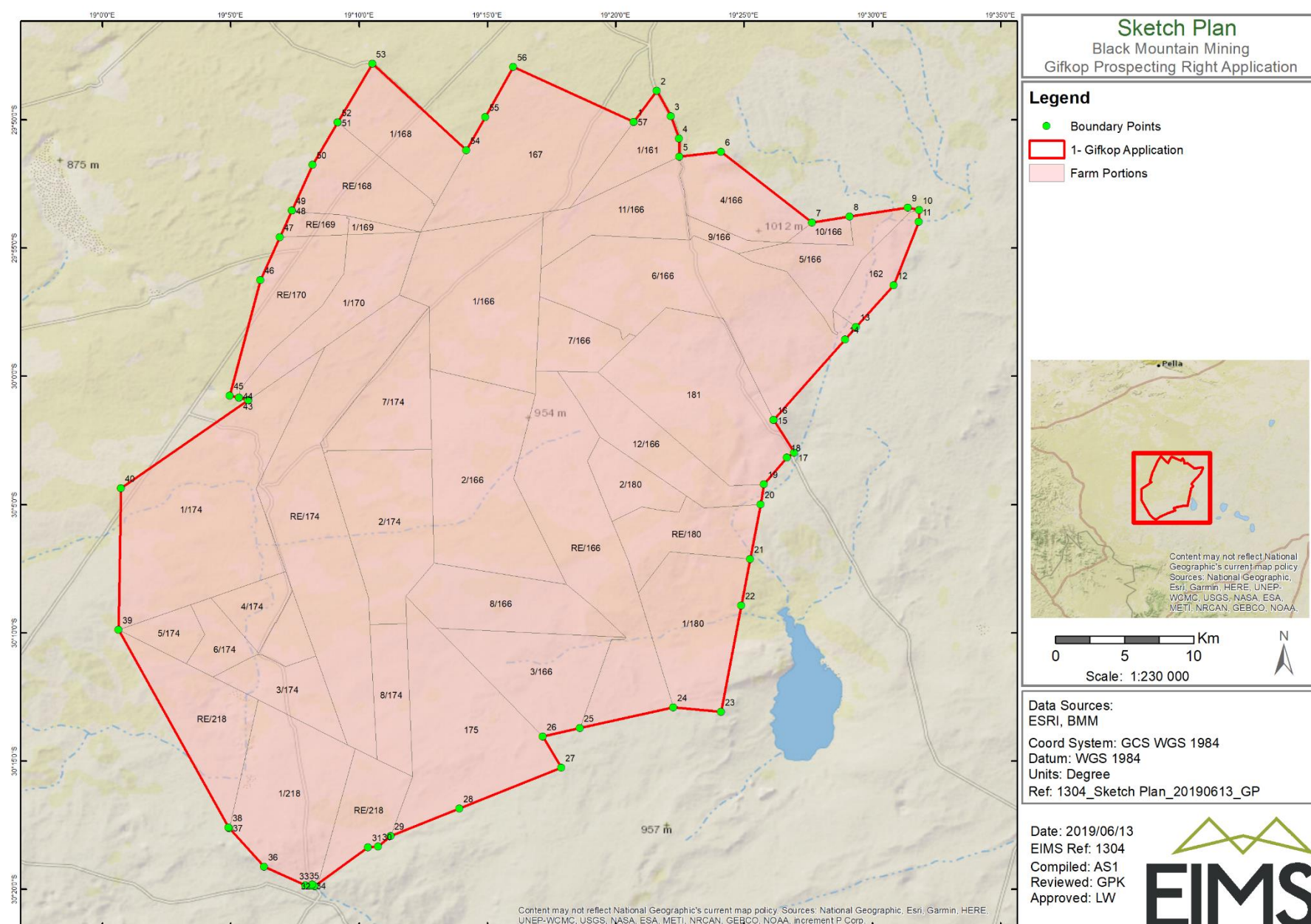
Kennisgewing 3 (GNR 985) Aktiwiteit 12 g ii: Die verwydering van 300 viekante meter of meer inheemse plantegroei behalwe waar sulke verwydering benodig word vir onderhoud doeleindes soos uitgeset in 'n onderhoudsbestuursplan: In die Noord-Kaap: Binne kritiese biodiversiteitsareas geïdentifiseer in biostreksplanne.

Ligging

Die voorgestelde prospektering gebied is ongeveer 75 tot 120 kilometers Suid oos van die dorp Aggeney en 130 kilometers Oos Suid oos van die dorp Springbok, Calvinia Distrik, Noord-Kaap Provinsie. Die eiendomme wat in hierdie kennisgewing gelys word, kan verander na die aanvaarding van die Prospekterreg- aansoek deur die DMR. Indien die aansoekarea verander, sal die opgedateerde eiendomme in die konsep Basiese Evalueeringsverslag voorsien word wat beskikbaar sal wees vir publieke kommentaar.

Eiendomme:

Plaas Doels Vley 161 Gedeelte 1; Plaas Wiel Kolk 162 Gedeelte 0; Plaas Gifkop 166- Gedeelte 0 RE, Gedeelte 1, Gedeelte 2, Gedeelte 3 RE, Gedeelte 4 RE, Gedeelte 5 RE, Gedeelte 6, Gedeelte 7, Gedeelte 8, Gedeelte 9, Gedeelte 10, Gedeelte 11, Gedeelte 12; Plaas Paul Se Vley 167 Gedeelte 0; Plaas Tweeling 168- Gedeelte 0, Gedeelte 1; Plaas Annex Koffie Meul 169 Gedeelte 1; Plaas Koffie Meul 170 Gedeelte 0 RE, Gedeelte 1; Plaas Kapsvlei 174- Gedeelte 0 RE, Gedeelte 1, Gedeelte 2, Gedeelte 3 RE, Gedeelte 4, Gedeelte 5, Gedeelte 6, Gedeelte 7, Gedeelte 8; Plaas Blaauw Pan 175 Gedeelte 0; Plaas Hoepel 180- Gedeelte 0 RE, Gedeelte 1, Gedeelte 2; Plaas Groot Zevenfontein West 181 Gedeelte 0; Plaas Lospers Plaats 218 Gedeelte 0 RE, Gedeelte 0 RE, Gedeelte 1.



Aansoek area grootte

Die area grootte is 177 468 hektaar

EIMS Verwysingsnommer:

1304-1

DMR Verwysingsnommer:

NC30/5/1/1/2/12388PR

Datum van Kennisgewing plasing:

25 Julie 2019

Registrasie en Kommentaar:

Belanghebbende en Geaffekteerde Partye (B&GPe) word hiermee 'n geleentheid voorsien om te registreer en kommentaar te lewer op die voorgestelde aktiwiteit. Ten einde te verseker dat u geregistreer is as 'n B&GP, verstrek asseblief u naam, kontakbesonderhede en rede vir belangstelling, skriftelik of telefonies, aan Environmental Impact Management Services (Edms) Bpk. Let asseblief daarop dat slegs geregistreerde B&GPe ingesluit sal word by toekomstige korrespondensie met betrekking tot hierdie projek. Stuur asseblief enige navrae, kommentaar, knelpunte of voorstelle (insluitend die verwysingsnommer 1304-1) na:

Environmental Impact Management Services (Pty) Ltd (EIMS)

Posbus 19731, Tecoma, 5214
Telefoon: 043 722-7572 / Faks: 086 571 9047
Kontakpersoon: GP Kriel
Epos: gifkop@eims.co.za